

NACHHALTIGKEIT

- wird bei uns groß geschrieben -



Aufgrund der Gesetzgebung rund um den Klimawandel ändern sich die rechtlichen Rahmenbedingungen für Unternehmen stetig. Dabei steigen die Anforderungen an die unternehmerische Gesellschafts- und Umweltverantwortung.

Das **Sustainergy-Institut GmbH | Beratungsgesellschaft für Nachhaltigkeit & Energie** unterstützt Unternehmen bei der Transformation zu einer klimafreundlichen und nachhaltigen Lebensmittelproduktion.

Da gesetzliche Verpflichtungen, wie die Nachhaltigkeitsberichterstattung, das Lieferkettensorgfaltspflichtengesetz, das Energieeffizienzgesetz u.v.m. eingehalten werden müssen, es aber hierfür kaum Leitfäden oder branchenspezifische Vorgaben gibt, hat das Sustainergy Institute ein Netzwerk gegründet, welches diese Themen speziell für die Lebensmittelbranche angeht. Mehrere Bäckereien haben sich zu diesem Netzwerk zusammengeschlossen, um gemeinsam einen Branchenstandard zu entwickeln. Die beteiligten Unternehmen entwickeln durch einen systematischen und zielgerichteten, aber unbürokratischen Erfahrungs- und Ideenaustausch Vorlagen für Nachhaltigkeitsberichte, bilden branchenspezifische Kennzahlen und tragen damit als Experten der Branche zu nationalen und internationalen Nachhaltigkeitsstandards bei.

Als Beratungsgesellschaft wird das **Sustainergy-Institut** Ihr Partner bei der Transformation zu mehr Nachhaltigkeit. Wir unterstützen und beraten auch durch Workshops und Erfa-Kreise. Gemeinsam mit den durch uns koordinierten Netzwerkpartnern, erstellen wir Transformationskonzepte, um unternehmerische Nachhaltigkeit von der Theorie in die Praxis zu überführen.

Das **Sustainergy-Institut** fungiert als wichtiges Bindeglied zwischen Forschung, Wissenschaft und Wirtschaft.



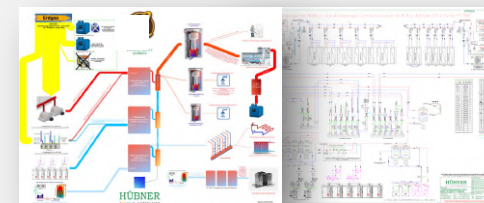
Zugang zu wertvollem Wissen und Informationen durch Erfa-Kreise
Unterstützung bei der Klimabilanz des Unternehmens oder einzelner Produkte
Beratung und Nachhaltigkeits-Workshops
Seminare und tiefergehende Informationen
Transformationskonzepte

Mit dem **“Greenbaker“** zeichnet die **GREENBAKER Stiftung** besonders engagierte Bäckereien aus, die sich intensiv mit den 17 **NACHHALTIGKEITS**-Zielen der UN beschäftigen und sich für ökologische, ökonomische und soziale Werte einsetzen.



Als unabhängige, freiberufliche Unternehmensberatung beschäftigen wir uns mit der ganzheitlichen energetischen Betrachtung von Unternehmen mit dem Schwerpunkt in Bäckereien.

Unsere Motivation und Antrieb ist es gemeinsam mit unseren Kunden und Partnern die Produktion und Logistik in Bäckereien energieeffizienter, wirtschaftlicher und umweltfreundlicher zu gestalten. Wir sehen uns als neutrales Bindeglied zwischen Bäckereien, Anlagenbauern, eventuellen Fördermittelgebern und der Wissenschaft, um gemeinsam innovative und energieeffiziente Produktionskonzepte auszuarbeiten und marktgerecht sowie dem aktuellsten Stand der Technik entsprechend, umzusetzen.



Projektiertung und Planungsleistungen

Neben der gewerblichen Energieberatung erstellen wir konkrete Umsetzungskonzepte incl. Fachplanung z.B. im Bereich Wärmerückgewinnung, Glycolbeheizung der Gärvollautomaten bzw. komplexer Wärmeverbundsysteme.

Energiemanagementsysteme
vom alternativem System über die DIN EN 16247-1 bis hin zur DIN EN ISO 50001 setzen wir in Unternehmen - beginnend bei der Einführung, über die Mitarbeiterschulung sowie die Maschinenplanerstellung, bis zur kompletten Produktion und finalisierend mit der Zertifizierung um.

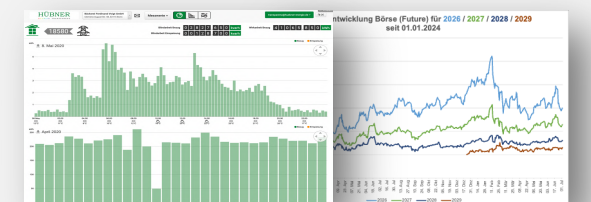


Fördermittelakquise

Als gelisteter EnergieeffizienzExperte für Förderprogramme des Bundes beraten wir Sie zu Ihrer geplanten Maßnahme, stellen für Sie die Anträge und begleiten Sie bis zum Abschluss Ihres Projektes.

Energiekostenmanagement | Messstellenbetrieb | Messsysteme

Beobachtung der Marktentwicklung und der Energiepreise, Beratung, Vertragsbetreuung, Strom- und Energiesteuererstattung, Analysen, Controlling, Energiepreisausschreibungen, Messsystem zur Zählervisualisierung, Messstellenbetrieb mit dem HET-Onlineportal für digitalen Stromzähler: minutengenau, bequeme Zählerstandabfrage per Knopfdruck, Leistungsspitzen und Verbrauch in Echtzeit, uvm.

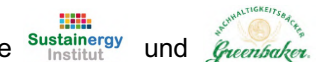


Nachhaltigkeit

Über das Sustainergy Institute unterstützen wir beim Erstellen eines ökologischen Fußabdruckes für einzelne Produkte oder Ihr gesamtes Unternehmen. Wir und unsere Netzwerkpartner beraten Sie kompetent bei der Transformation zu einer klimafreundlichen und nachhaltigen Lebensmittelproduktion.

NACHHALTIGKEIT - wird bei uns groß geschrieben –

Wir unterhalten und moderieren die Netzwerke



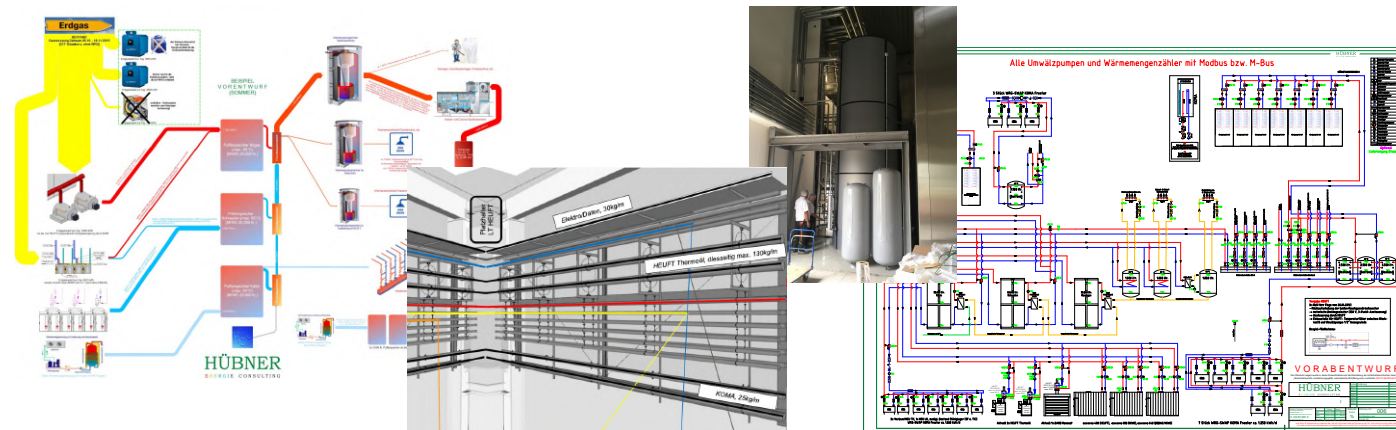
Sustainergy-Institut GmbH
Beratungsgesellschaft für Nachhaltigkeit & Energie
Geschäftsführer: Dr. Dirk Siegfried Hübner
Lavaströmweg 5 | D-53426 Königsfeld/Eifel
www.sustainergy-institute.de | buero@sustainergy-institute.de
Telefon: +49 (0) 26 41 - 308 32 - 0

Greenbaker Stiftung
Gemeinnützige
Treuhänder: Dr. Dirk Siegfried Hübner
Rotweinstraße 7-9 | D-53474 Bad Neuenahr-Ahrweiler
www.greenbaker-stiftung.de | buero@greenbaker-stiftung.de
Telefon: +49 (0) 26 41 - 308 31 - 0

HÜBNER ENERGIE CONSULTING - Inh. Dr. Dirk Siegfried Hübner
Rotweinstraße 7-9 - D-53474 Bad Neuenahr-Ahrweiler
Zweigstelle: Lavaströmweg 5 – D-53426 Königsfeld/Eifel
www.huebner-energie.de
Telefon: +49 (0) 26 41 - 308 40-10 Fax: -4910

Projektierung und Planungsleistungen

Planung und Projektierung der Bäckereitechnik nach allen Leistungsstufen der HOAI.
Schwerpunkt: Lüftung - Kälte - Öfen - Spülmaschinen
Planung energieeffizienter Systeme, Konzeption von Wärmerückgewinnungsanlagen und Wärmeverbundsystemen, Kollisionsplanung, Rohrnetzdimensionierung etc.



Energiemanagement

Einführung und Umsetzung - finalisierend mit der Zertifizierung - vom Energieaudit nach DIN EN 16247-1 EDL-G bis hin zum Energiemanagement nach DIN EN ISO 50001 durch eigene Lead-Auditoren nach DIN EN ISO 9001 und 50001, Schulungsmaterial für Mitarbeiterschulungen, Maschinenplanerstellung, Messstellenkonzepte, Ausbildung von internen Auditoren, Dokumentation und Handbucheerstellung, Begleitung von Zertifizierungsaudits etc.



Fördermittel

Beratung, Antragstellung und Begleitung der Maßnahmen bis zum Abschluss der Projekte als gelisteter EnergieeffizienzExperte für Förderprogramme des Bundes, z.B. Energieeffizientes Bauen - für Neubau und Erweiterung, Backöfen, CO₂-Kälte-Verbundanlagen, Wärmerückgewinnung an Öfen und Kälte, Spülanlagen/Spülmaschinen, Lüftungsanlagen etc.

KFW



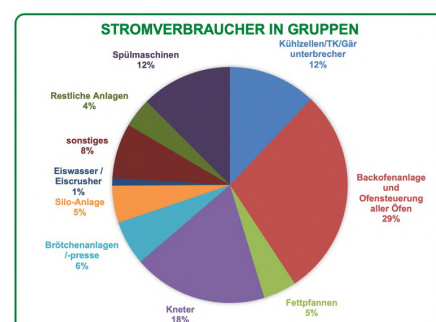
Energiekostenmanagement | Messstellenbetrieb | Messsysteme

Messstellenbetrieb mit Visualisierung aller Standorte über das HÜBNER ENERGIE Transparenz-Portal für digitale Stromzähler, minutengenauer Stromverbrauch, aktuelle und historische Zählerstände aller Standorte per Knopfdruck; Einführung von Messsystemen mit herstellerübergreifender Integration aller Zählerarten; Energieeinkauf, Controlling, Leistungsspitzenüberwachung, Energiebezugsstellenverwaltung, Verbrauchsüberwachung, Rückerstattungen etc.



Energieberatung

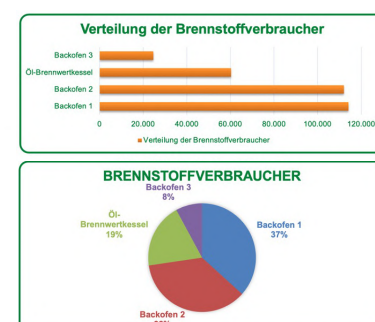
Systematische Erfassung und Analyse des Energieeinsatzes und des Energieverbrauches, Identifikation von Energieflüssen, Potenziale für Energieeffizienzverbesserungen erkennen, Handlungsempfehlungen aufzeigen, Wirtschaftlichkeitsberechnungen, Erstellung von Beratungsberichten nach den Anforderungen der DIN EN 16247, Antragstellung und Abwicklung der Fördermaßnahme „Energieberatung für Nichtwohngebäude (EBN)“ für KMU, etc.



80 MILLIONEN GEMEINSAM FÜR ENERGIEWECHSEL

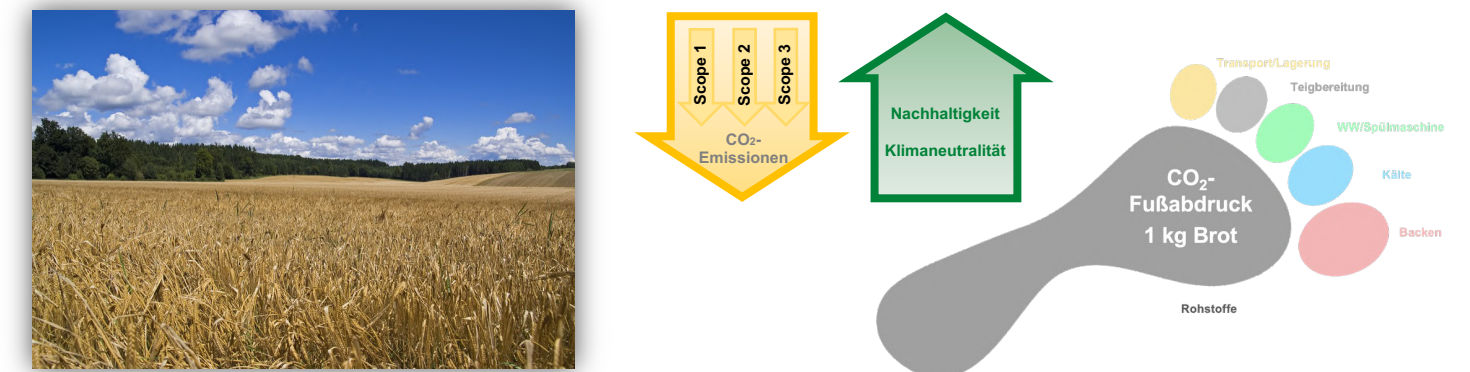
Bundesministerium für Wirtschaft und Klimaschutz

Energieberatung für Nichtwohngebäude, Anlagen und Systeme (EBN)



Nachhaltigkeit – CSRD

Workshops, Seminare, Erfa-Kreise und individuelle Beratung zur Berechnung der Klimabilanz (Scope 1, 2 und 3), zur Erstellung von ökologischen Fußabdrücken für einzelne Produkte oder das gesamte Unternehmen und zur Auswahl, Aufbau und Unterstützung bei nachhaltigen Klimaschutzprojekten sowie Transformationskonzepte - Unterstützung bei Ihrem ehrlichen Weg zu mehr Klimafreundlichkeit und Nachhaltigkeit.



Bei Fragen und Interesse nehmen Sie bitte Kontakt mit uns auf...

...Ihre - auf Bäckereien spezialisierte - ganzheitliche energetische Unternehmensberatung